

# Synonyms & Antonyms



**41zero42** è una storia giovane, aperta al futuro. E' un collettivo italiano di professionalità, che insegue il concetto di bello basato sull'eccellenza delle performances, attenta nel cercare un equilibrio tra ricerca, innovazione, tendenze e mercato. Diretta da un team di giovani manager che si muove a livello internazionale per affrontare nuove sfide e possibilità.

Le idee e l'approccio sono liberi dalle logiche passate che hanno sin qui orientato le collezioni ceramiche.

Negli ultimi anni il mondo ceramico si è evoluto e trasformato.

Ricerca e tecnologia hanno favorito una nuova dimensione alle piastrelle, prima ignorate dai progettisti e considerate solamente quale alternativa economica dei prodotti nobili, sono oggi considerate in molti casi, una opzione primaria da valutare nella offerta tra legni, pietre, malte e altri prodotti da pavimentazione e rivestimento.

La fusione tra: tecnologia, resa estetica, performances, praticità di utilizzo, ricerca, innovazione e made in italy sono la mission di **41zero42**.

**41zero42** is a young project open to the future; an Italian team of professionals that focuses on the concept of beauty based on the excellence of performances, bearing in mind an even balance between research, innovation, trends and market demands. The enterprise is directed by a team of young managers who work internationally to face new challenges and potentials. The ideas and the approach are free from past logics that have conditioned the ceramic tile.

The world of ceramic tiles has evolved and changed over recent years. Research and technology have renewed tiles, which in the past were ignored by designers and were considered just an economic alternative to more noble products, but which are now considered a primary option in many cases, to be taken into consideration among the offers of wood, stone and mortar and other floor and tile products.

The merging of technology, appearance, performance, practical use, research, innovation and "made in Italy" is the mission of **41zero42**.

White

Grey

Black

Wood



Sei diverse collezioni - segni indistinguibili del nostro studio su cromie, superfici, elementi materici e processi di produzione - amalgamate attraverso uno stimolante progetto, mirato a mescolare tra loro codici a volte simili e a volte opposti.

Il filo conduttore di questa ricerca è il colore che mentre da una parte unisce i vari elementi, dall'altra, pur mettendoli in relazione, li sfuma, creando una realtà armoniosa.

Viene in questo modo a prendere forma un contenitore di elementi senza tempo, che creano atmosfere semplici, non artefatte: un'immagine che non rimane inerte alla contemplazione visiva, ma diviene un'entità energica e coinvolgente.

Un'analisi fatta anche a ritroso, verso la riscoperta di metodi di lavorazione ormai soppiantati dalla tecnologia digitale - un ritorno all' "analogico", dove i dettagli sono i veri protagonisti.

Proprio come in un film in bianco e nero.

Sei attori:    4 ruoli:

Clay41        White

Navajo        Grey

Wood41       Mud

WigWag       Black

Signs

Rigo

All'interno di una storia caratterizzata da svariati elementi decorativi contrapposti a materie più algide; finiture che spaziano dalla tipica smaltatura lucida della ceramica al porcellanato industriale per arrivare al tutto impasto estruso.

Grandi formati contrapposti a piccoli, bordi spaccati a bordi rettificati, forme inusuali a tipologie convenzionali, materie spazzolate opache a finiture lucide.

Un'indagine semantica su linguaggi che si contaminano vicendevolmente.

Uno studio su sinonimi e contrari.

Six different collections - signs indistinguishable in our study of colors, surfaces, elements of material and production processes - amalgamated through a stimulating project, targeted to mix within each other 'codes' that are sometimes similar and sometimes opposite.

The underlying theme of this research is color, which while on the one hand combines the various elements, on the other; it blurs them, creating a harmonious reality.

It is in this way that the project takes shape creating simple, timeless atmospheres that are not fabricated: an image that does not remain inert to the visual contemplation, but becomes an energetic and engaging entity.

A backwards analysis, towards the rediscovery of processing methods now passé thanks to digital technology - a return to "analogue", where details are the real stars.

Just like in a black and white movie.

Six actors:    Four roles:

Clay41        White

Navajo        Grey

Wood41       Mud

WigWag       Black

Signs

Rigo

Within a story characterized by various decorative elements opposed to the coldest materials, finishes, ranging from typical glossy enamel of the industrial ceramic porcelain to the organic and artisanal extruded porcelain.

Opposing formats from large to small formats, split edges and grinded edges, unusual forms to conventional ones, brushed opaque materials to gloss finishes.

A semantic study of languages that contaminate each other.

A study of synonyms and antonyms.



WigWag White 7,5x15-3"x6"





## **WIG WAG**

Movimenti disomogenei, giochi di luci, ritmo sono le parole chiave che ci permettono di percepire al meglio l'anima di questa idea.

Otto diverse strutture 3D, combinate casualmente fra loro, ritrovano come obiettivo finale l'esigenza di formare un'entità fluida e illusoria.

In formato 7,5x15 nei quattro colori del progetto.

Uneven movements, the game light plays and rhythm are the key words that allow us to perceive the soul of this idea. Eight different 3D structures, randomly combined with each other, find themselves to form a fluid and illusory path. In a 7.5x15cm <sup>3"x6"</sup> format in the four colors of the project.

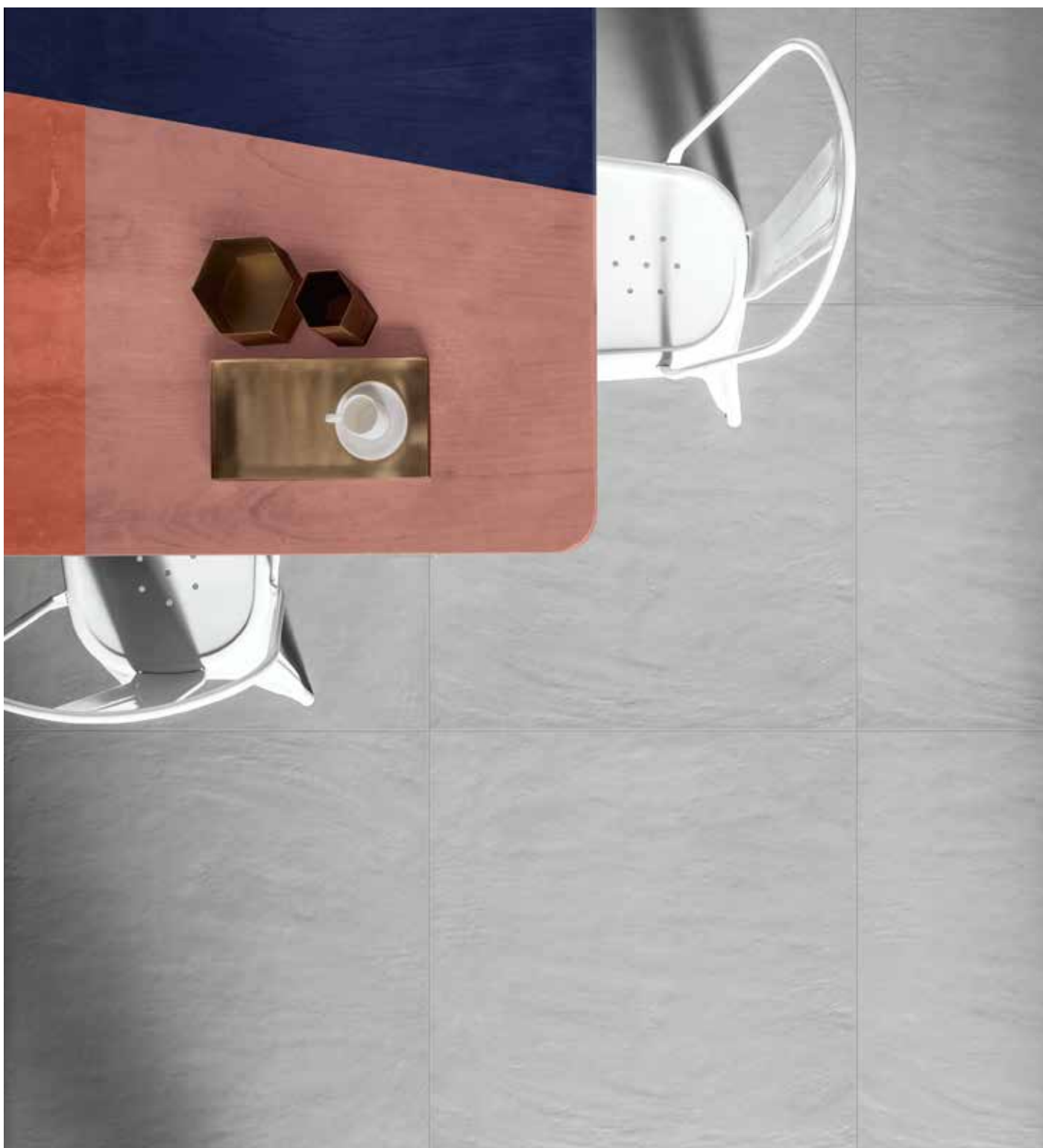
## CLAY41

La terra, plasmata da movimenti tenui e sinuosi, subisce un'evoluzione strutturale: dalla semplice argilla, con caratteristiche basiche e primordiali, ad un materiale rielaborato, ripulito.

Proposta in 80x80 e 40x80 nei quattro colori del progetto.

Earth, shaped by soft and sinuous movements, undergoes an evolution from simple clay, with basic and primordial characteristics to a retouched material that is clean lined and cotemporary.

Proposed in 80x80cm <sup>32"x32"</sup> and 40x80cm <sup>16"x32"</sup> in the four colors of the project.







Navajo Black 80x80 - 32"x32"

## NAVAJO

All'interno del progetto Clay, abbiamo sviluppato un percorso decorativo.

Il linguaggio dei nativi americani, creato prima su terre e pietre, sviluppato successivamente su materiali tessili.

Nasce Navajo: nei quattro colori White Grey Mud e Black.

Within this Clay project, we have developed a decorative path. The language of the Native Americans, created before the earth and stone, later developed on textile materials.

Navajo: in four colors White, Grey, Mud and Black.

Wood41 Mud 20x120 - 8"x48"





## WOOD41

Trasposizione della natura lignea sul materiale ceramico: una comunicazione visiva e tattile trasmessa attraverso la riproduzione di venature che si snodano lungo tutta la superficie imprimendo così il calore del composto fibroso sulla matericità del gres porcellanato. Declinato in un formato, 20x120, in una finitura spazzolata opaca, nei quattro colori del progetto.

Transposition of wood on ceramic material: a visual and tactile communication transmitted through the reproduction of veins that run along the entire surface of the heat produced by impressing the fibrous mixture on the materiality of porcelain. Declined in one format, 20x120cm <sup>8"x48"</sup>, in a matte, brushed finish in the four colors of the project.



## SIGNS

Questo il nostro segno  
impresso sulla materia.  
Segni che comunicano,  
coinvolgono e ispirano che  
si manifestano in 6 diverse  
tipologie strutturali  
mischiate casualmente  
tra loro.

In 4 colorazioni:  
White, Grey, Mud e Black  
su un supporto  
DI PORCELLANATO ESTRUSO  
ad impasto colorato

This is our sign imprinted  
on the material.  
Signs that communicate,  
engage and inspire that  
occur in 6 different types  
of structure randomly mixed  
together.

In 4 colors:  
White, Grey, Mud and Black  
on an EXTRUDED full colored  
body PORCELAIN







## **RIGO**

L'eleganza della semplicità. Un processo di rivalorizzazione e recupero di piccole porzioni di legno, scartate durante le lavorazioni principali.

In 4 colorazioni:

White, Grey, Mud e Black su un supporto tutta massa, per rendere protagonista solo la materia e la sua lavorazione.

The elegance in simplicity. A process of upgrading and recycling of small portions of wood initially discarded.

In 4 colors:

White, Grey, Mud and Black on a full body, to make only material and its processing the real protagonist.

PROGRAM  
Color WHITE

Clay41



Wood41



Bricky



**Rigo**



**WigWag**



**Esagona  
Navajo**



**Navajo**



**Plus**

**Signs**



PROGRAM  
Color GREY

Clay41



Wood41

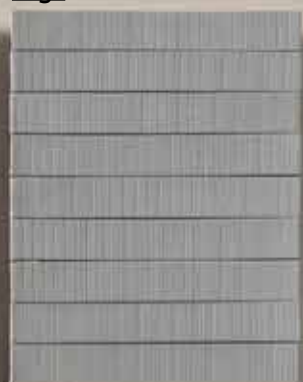


Bricky





**Rigo**



**WigWag**



**Esagona Navajo**

**Signs**



**Plus**

**Navajo**

PROGRAM  
Color MUD

Clay41



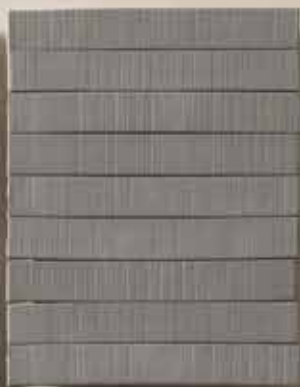
Wood41



Bricky



**Rigo**



**WigWag**



**Esagona Navajo**



**Navajo**



**Plus**

**Signs**

PROGRAM  
Color BLACK

Clay41



Wood41



Bricky

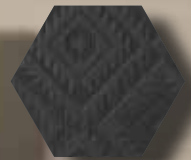
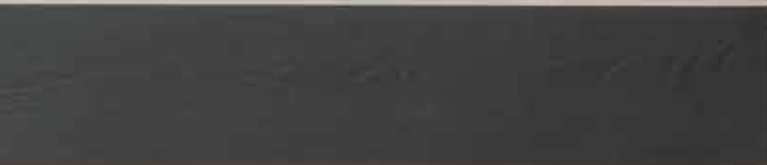
**ON**



Rigo



WigWag



Esagona  
Navajo



Signs



Plus



Navajo

**Floor** / Clay41 White + Navajo White 80x80 - 32"x32"

**Wall** / Wood41 White 20x120 - 8"x48"

**Panel** / Bricky White 30x30 - 12"x12"





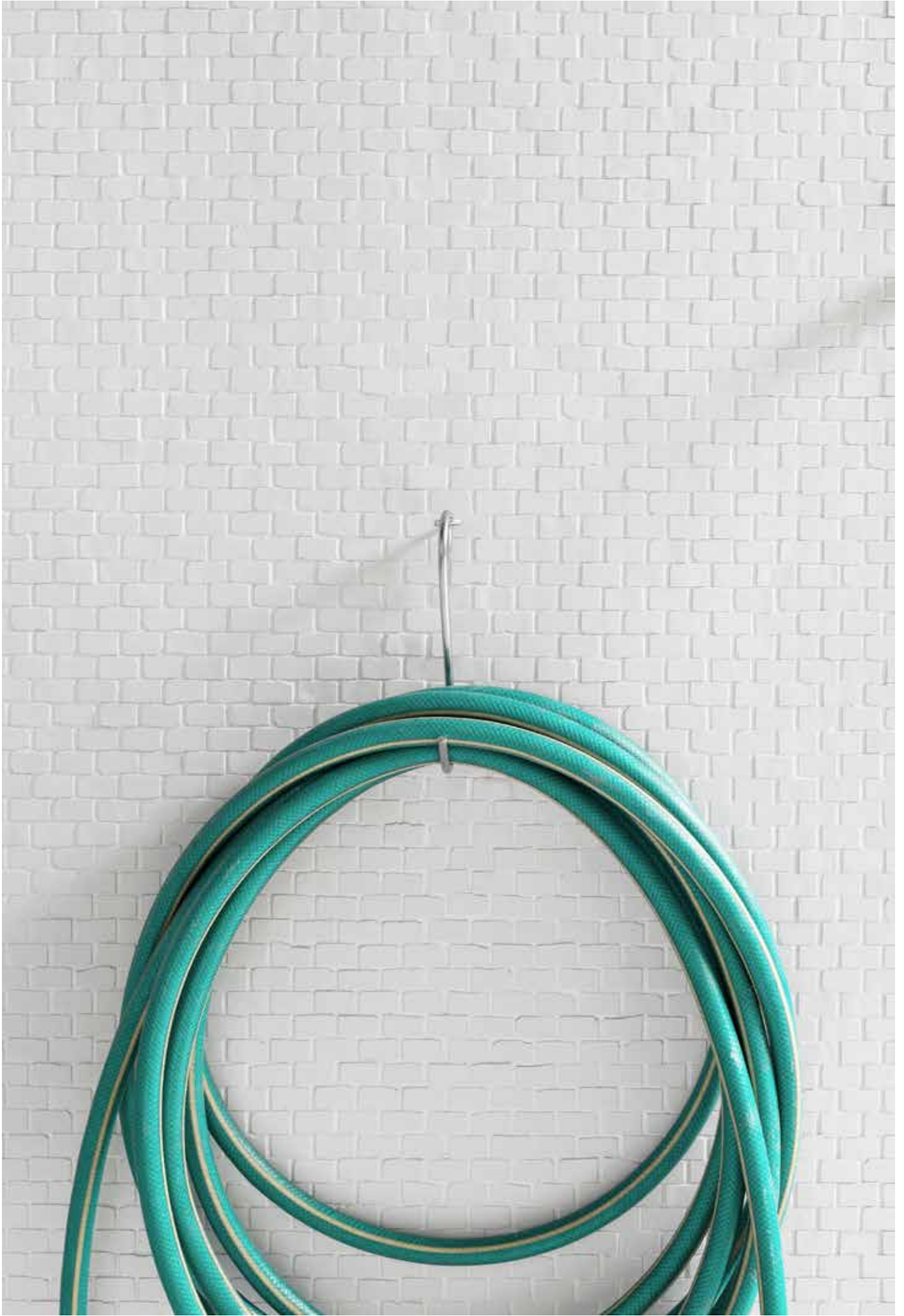






Wood41 White 20x120 - 8" x48"

Bricky White 30x30 - 12"x12"





Clay41 White + Navajo White 80x80 - 32"x32"



**Floor** / Rigo Grey 5,5x35,5-2"x14"  
**Wall** / Navajo Grey 80x80-32"x32"  
**Panel** / Plus Grey 19x19-7 <sup>1/2</sup>"x7 <sup>1/2</sup>"











Navajo Grey 80x80-32"x32"







Rigo Grey 5,5x35,5-2"x14"

**Floor** / Clay41 Mud 80x80-32"x32"  
**Wall** / Wood41 Mud 20x120-8"x48"  
**Wall Sx** / Navajo Mud 80x80-32"x32"  
**Panel** / Signs Mud 15x22-6"x9"

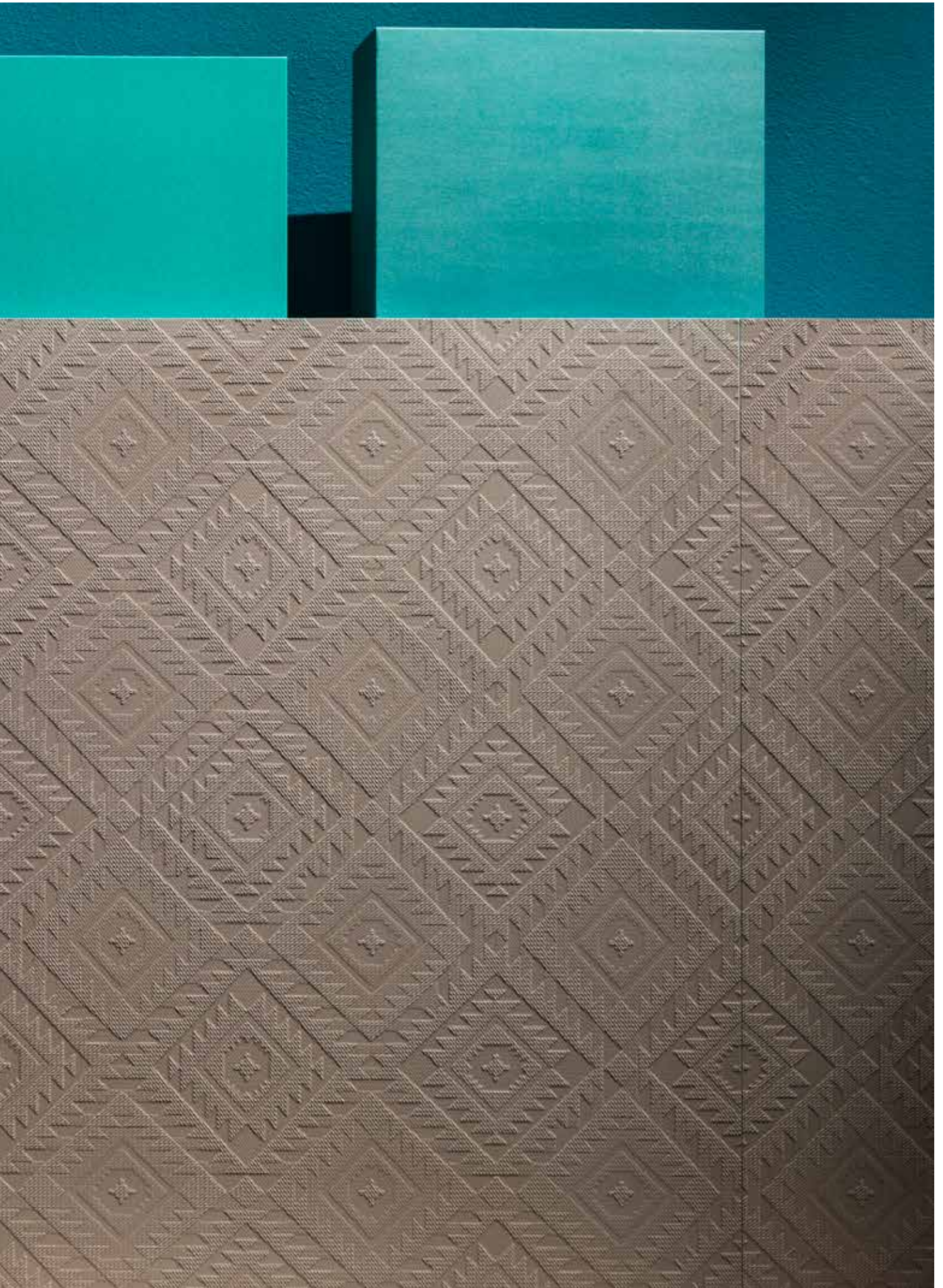








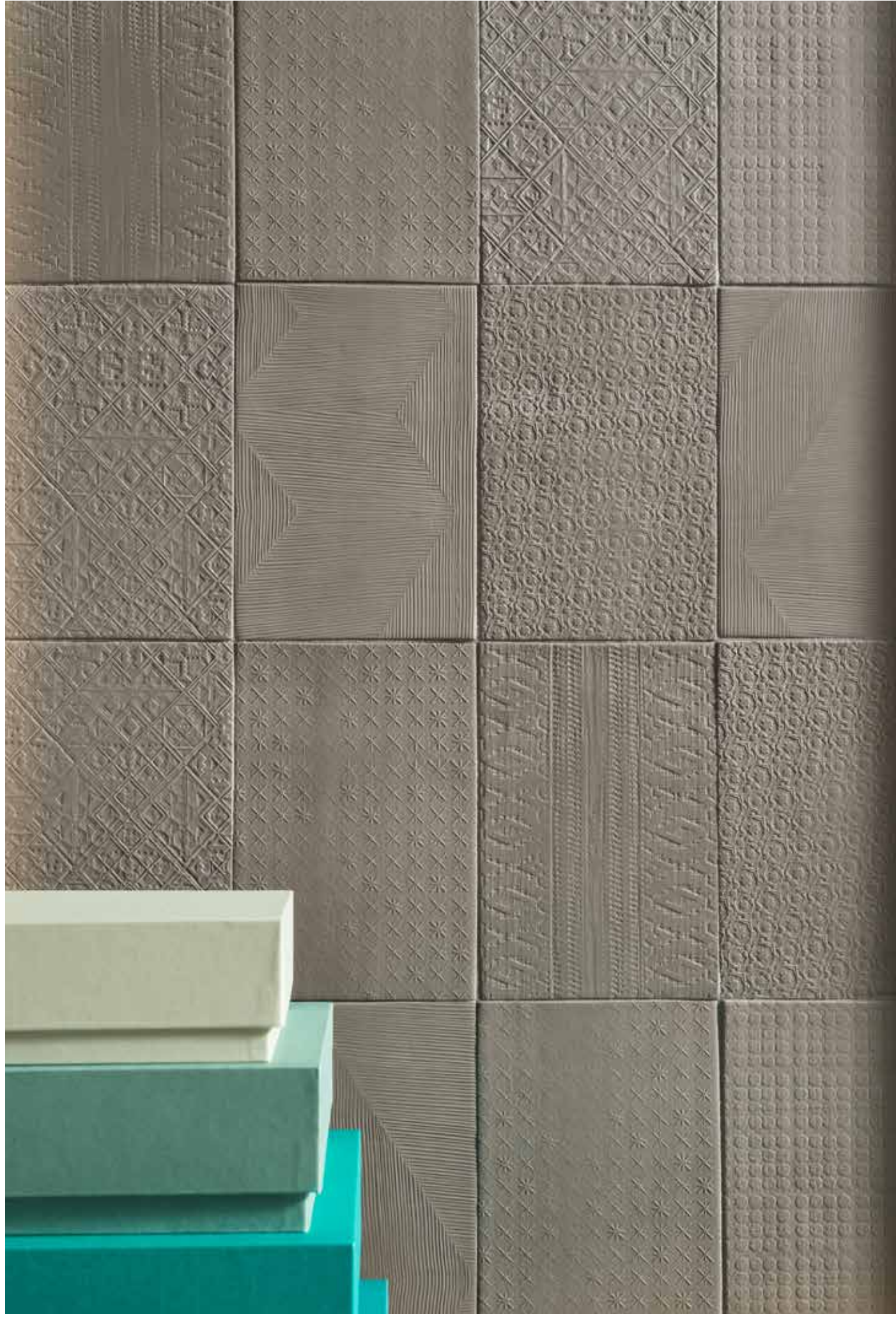




Navajo Mud 80x80-32" x32"



Signs Mud 15x22-6" x9"





Clay41 Mud 80x80-32"x32"



**Floor** / Wood41 Black 20x120-8"x48"  
**Wall** / Navajo Black + Clay41 Black 80x80-32"x32"  
**Panel** / WigWag Black 7,5x15-3"x6"









CLay41 Black 80x80-32" x32"

WigWag Black 7,5x15-3"x6"







Wood41 Black 20x120-8"x48"



# INFO TECH >

## CLAY41

TECHNOLOGY PORCELLANATO AD IMPASTO COLORATO - COLORED BODY PORCELAIN

FINISH NATURALE RETTIFICATO/ NATURAL RECTIFIED

THICKNESS 10 mm



4100296 Clay41 White 80x80 / 32"x32"



4100312 Clay41 White 8x40 / 3"x16"



4100292 Clay41 White 40x80 / 16"x32"



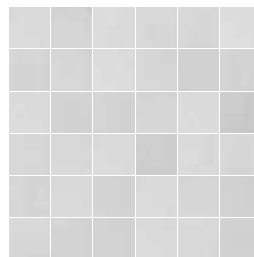
4100300 Navajo White 80x80 / 32"x32"



4100308  
Mosaic  
Bricky White  
30x30 / 12"x12"



4100316  
Plus White  
19x19 / 7<sup>1</sup>/<sub>2</sub>"x7<sup>1</sup>/<sub>2</sub>"



4100325  
Mosaic Clay41 +  
Navajo White  
30x30 / 12"x12"



4100329  
Esagona  
Navajo White  
22,5x19,5 / 9"x8"



## WOOD41

**TECHNOLOGY** PORCELLANATO AD IMPASTO COLORATO - COLORED BODY PORCELAIN

**FINISH** SPAZZOLATO OPACO RETTIFICATO/ BRUSHED NATURAL RECTIFIED

**THICKNESS** 10 mm



4100304 Wood41 White 20x120 / 8"x48"

## WIGWAG

**TECHNOLOGY** MONOPOROSA IN PASTA BIANCA - WHITE BODY SINGLE-FIRED WALL TILE

**FINISH** 3D LUCIDO/ GLOSSY - 8 PATTERNS RANDOMLY MIXED

**THICKNESS** 7,5 mm



\* 4100321 WigWag White 7,5x15 / 3"x6"

\* I soggetti decorativi non sono venduti individualmente ma solo in un mix casuale  
Patterns not sold separately but only as a random mix

Products	pcs	m <sup>2</sup>	kg/box	Box/pal	m <sup>2</sup> /pal	kg/pal
80x80/32"x32"	2	1,28	30,00	40	51,20	1200
40x80/16"x32"	3	0,96	21,50	56	53,76	1204
8x40/3"x16"	32	1,024	22,40	48	49,152	1075,2
Plus	22	0,45	13,20	56	25,2	739,2
Mosaic	10	0,90	17,00			
Wood41	5	1,20	27,03	42	50,40	1135,26
WigWag	36	0,405	6,264	144	58,32	927
Esagona	19	0,62	12,68	56	37,72	710,08
Bricky	6	0,54	12,30			
Batt. 7,5x80	7					
Batt. 7,5x120	6					

I toni dei diversi articoli sono simili ma non identici. Dati i differenti materiali, finiture e tipologie produttive.

The tones of the different items are similar but not identical. Given by the different materials, finishes and types of production.

## CLAY41

TECHNOLOGY PORCELLANATO AD IMPASTO COLORATO - COLORED BODY PORCELAIN

FINISH NATURALE RETTIFICATO/ NATURAL RECTIFIED

THICKNESS 10 mm



4100297 Clay41 Grey 80x80 / 32"x32"



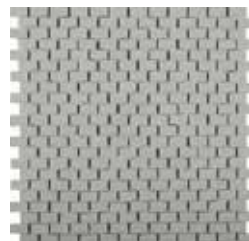
4100313 Clay41 Grey 8x40 / 3"x16"



4100293 Clay41 Grey 40x80 / 16"x32"



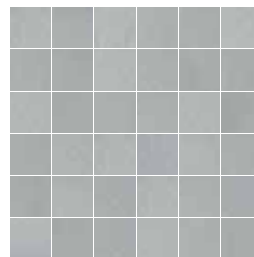
4100301 Navajo Grey 80x80 / 32"x32"



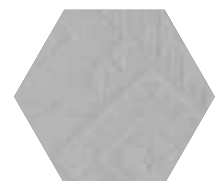
4100309  
Mosaic  
Bricky Grey  
30x30 / 12"x12"



4100317  
Plus Grey  
19x19 / 7<sup>1/2</sup>"x7<sup>1/2</sup>"



4100326  
Mosaic Clay41 +  
Navajo Grey  
30x30 / 12"x12"



4100330  
Esagona  
Navajo Grey  
22,5x19,5 / 9"x8"

## WOOD41

**TECHNOLOGY** PORCELLANATO AD IMPASTO COLORATO - COLORED BODY PORCELAIN

**FINISH** SPAZZOLATO OPACO RETTIFICATO/ BRUSHED NATURAL RECTIFIED

**THICKNESS** 10 mm



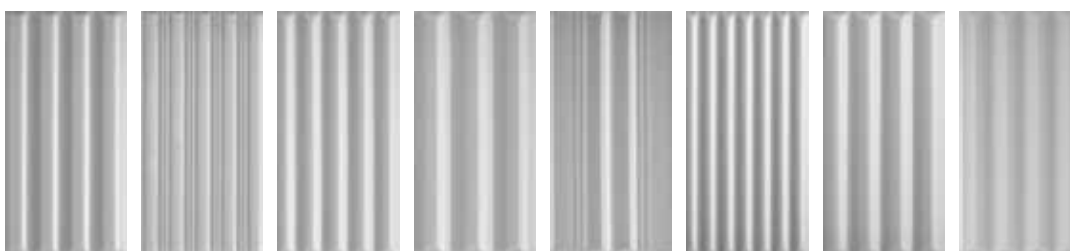
4100305 Wood41 Grey 20x120 / 8"x48"

## WIGWAG

**TECHNOLOGY** MONOPOROSA IN PASTA BIANCA - WHITE BODY SINGLE-FIRED WALL TILE

**FINISH** 3D LUCIDO/ GLOSSY - 8 PATTERNS RANDOMLY MIXED

**THICKNESS** 7,5 mm



\* 4100322 WigWag Grey 7,5x15 / 3"x6"

\* I soggetti decorativi non sono venduti individualmente ma solo in un mix casuale  
Patterns not sold separately but only as a random mix

Products	pcs	m <sup>2</sup>	kg/box	Box/pal	m <sup>2</sup> /pal	kg/pal
80x80/32"x32"	2	1,28	30,00	40	51,20	1200
40x80/16"x32"	3	0,96	21,50	56	53,76	1204
8x40/3"x16"	32	1,024	22,40	48	49,152	1075,2
Plus	22	0,45	13,20	56	25,2	739,2
Mosaic	10	0,90	17,00			
Wood41	5	1,20	27,03	42	50,40	1135,26
WigWag	36	0,405	6,264	144	58,32	927
Esagona	19	0,62	12,68	56	37,72	710,08
Bricky	6	0,54	12,30			
Batt. 7,5x80	7					
Batt. 7,5x120	6					

I toni dei diversi articoli sono simili ma non identici. Dati i differenti materiali, finiture e tipologie produttive.

The tones of the different items are similar but not identical. Given by the different materials, finishes and types of production.

## CLAY41

TECHNOLOGY PORCELLANATO AD IMPASTO COLORATO - COLORED BODY PORCELAIN

FINISH NATURALE RETTIFICATO/ NATURAL RECTIFIED

THICKNESS 10 mm



4100298 Clay41 Mud 80x80 / 32"x32"



4100314 Clay41 Mud 8x40 / 3"x16"



4100294 Clay41 Mud 40x80 / 16"x32"



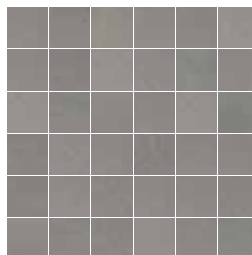
4100302 Navajo Mud 80x80 / 32"x32"



4100310  
Mosaic  
Bricky Mud  
30x30 / 12"x12"



4100318  
Plus Mud  
19x19 / 7<sup>1/2</sup>"x7<sup>1/2</sup>"



4100327  
Mosaic Clay41 +  
Navajo Mud  
30x30 / 12"x12"



4100331  
Esagona  
Navajo Mud  
22,5x19,5 / 9"x8"



## WOOD41

**TECHNOLOGY** PORCELLANATO AD IMPASTO COLORATO - COLORED BODY PORCELAIN

**FINISH** SPAZZOLATO OPACO RETTIFICATO/ BRUSHED NATURAL RECTIFIED

**THICKNESS** 10 mm



4100306 Wood41 Mud 20x120 / 8"x48"

## WIGWAG

**TECHNOLOGY** MONOPOROSA IN PASTA BIANCA - WHITE BODY SINGLE-FIRED WALL TILE

**FINISH** 3D LUCIDO/ GLOSSY - 8 PATTERNS RANDOMLY MIXED

**THICKNESS** 7,5 mm



\* 4100323 WigWag Mud 7,5x15 / 3"x6"

\* I soggetti decorativi non sono venduti individualmente ma solo in un mix casuale  
Patterns not sold separately but only as a random mix

Products	pcs	m <sup>2</sup>	kg/box	Box/pal	m <sup>2</sup> /pal	kg/pal
80x80/32"x32"	2	1,28	30,00	40	51,20	1200
40x80/16"x32"	3	0,96	21,50	56	53,76	1204
8x40/3"x16"	32	1,024	22,40	48	49,152	1075,2
Plus	22	0,45	13,20	56	25,2	739,2
Mosaic	10	0,90	17,00			
Wood41	5	1,20	27,03	42	50,40	1135,26
WigWag	36	0,405	6,264	144	58,32	927
Esagona	19	0,62	12,68	56	37,72	710,08
Bricky	6	0,54	12,30			
Batt. 7,5x80	7					
Batt. 7,5x120	6					

I toni dei diversi articoli sono simili ma non identici. Dati i differenti materiali, finiture e tipologie produttive.

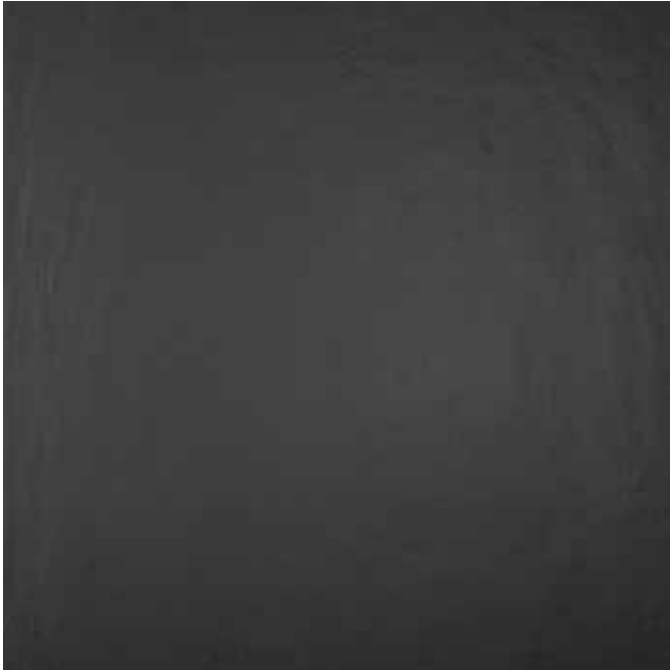
The tones of the different items are similar but not identical. Given by the different materials, finishes and types of production.

## CLAY41

TECHNOLOGY PORCELLANATO AD IMPASTO COLORATO - COLORED BODY PORCELAIN

FINISH NATURALE RETTIFICATO/ NATURAL RECTIFIED

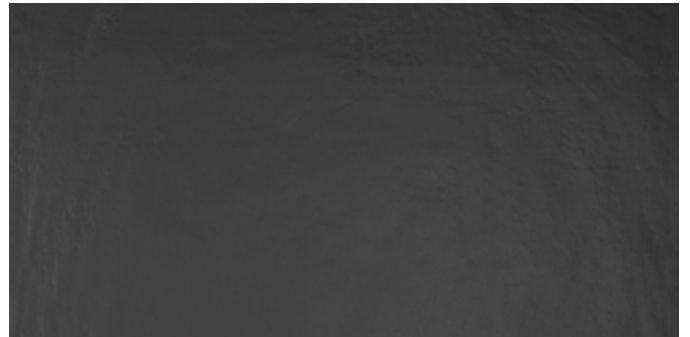
THICKNESS 10 mm



4100299 Clay41 Black 80x80 / 32"x32"



4100315 Clay41 Black 8x40 / 3"x16"



4100295 Clay41 Black 40x80 / 16"x32"



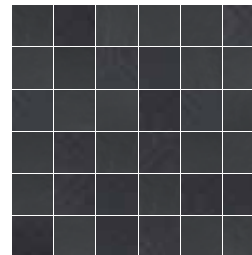
4100303 Navajo Black 80x80 / 32"x32"



4100311  
Mosaic  
Bricky Black  
30x30 / 12"x12"



4100319  
Plus Black  
19x19 / 7<sup>1/2</sup>"x7<sup>1/2</sup>"



4100328  
Mosaic Clay41 +  
Navajo Black  
30x30 / 12"x12"



4100332  
Esagona  
Navajo Black  
22,5x19,5 / 9"x8"

## WOOD41

**TECHNOLOGY** PORCELLANATO AD IMPASTO COLORATO - COLORED BODY PORCELAIN

**FINISH** SPAZZOLATO OPACO RETTIFICATO/ BRUSHED NATURAL RECTIFIED

**THICKNESS** 10 mm



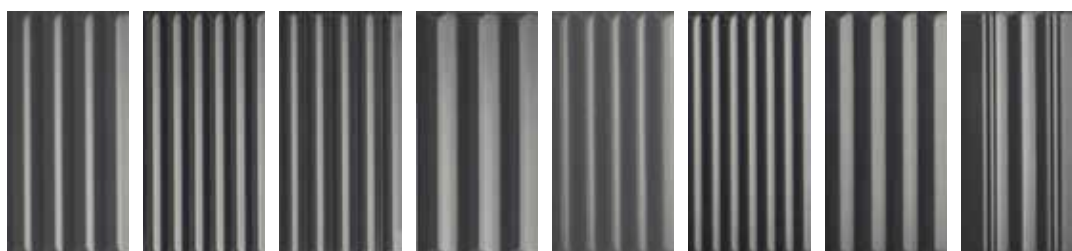
4100307 Wood41 Black 20x120 / 8"x48"

## WIGWAG

**TECHNOLOGY** MONOPOROSA IN PASTA BIANCA - WHITE BODY SINGLE-FIRED WALL TILE

**FINISH** 3D LUCIDO/ GLOSSY - 8 PATTERNS RANDOMLY MIXED

**THICKNESS** 7,5 mm



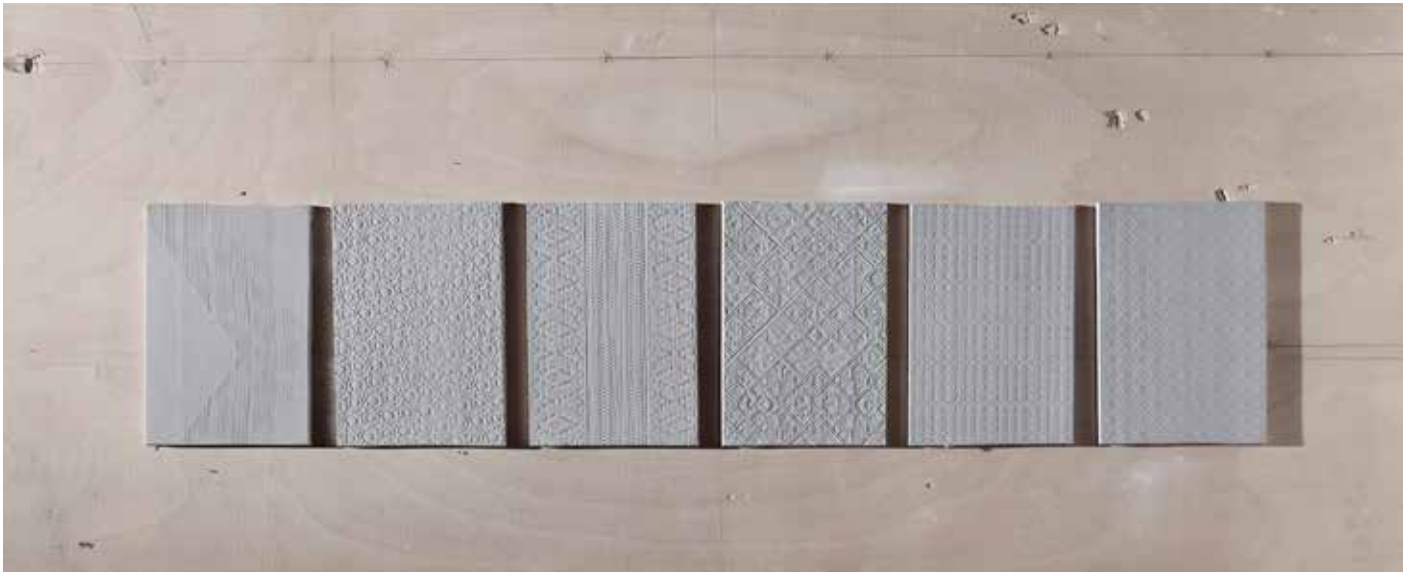
\* 4100324 WigWag Black 7,5x15 / 3"x6"

\* I soggetti decorativi non sono venduti individualmente ma solo in un mix casuale  
Patterns not sold separately but only as a random mix

Products	pcs	m <sup>2</sup>	kg/box	Box/pal	m <sup>2</sup> /pal	kg/pal
80x80/32"x32"	2	1,28	30,00	40	51,20	1200
40x80/16"x32"	3	0,96	21,50	56	53,76	1204
8x40/3"x16"	32	1,024	22,40	48	49,152	1075,2
Plus	22	0,45	13,20	56	25,2	739,2
Mosaic	10	0,90	17,00			
Wood41	5	1,20	27,03	42	50,40	1135,26
WigWag	36	0,405	6,264	144	58,32	927
Esagona	19	0,62	12,68	56	37,72	710,08
Bricky	6	0,54	12,30			
Batt. 7,5x80	7					
Batt. 7,5x120	6					

I toni dei diversi articoli sono simili ma non identici. Dati i differenti materiali, finiture e tipologie produttive.

The tones of the different items are similar but not identical. Given by the different materials, finishes and types of production.



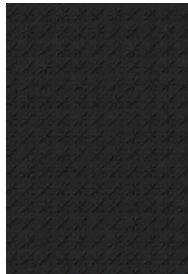
4100237 White



4100238 Grey



4100239 Mud



4100240 Black

**SERIES SIGNS**

TECHNOLOGY **FULL BODY EXTRUDED PORCELAIN (UGL)**

FINISH **NATURAL - 6 PATTERNS RANDOMLY MIXED**

FEATURES **SLIGHT SHADE AND CALIBER VARIATIONS ARE AN INTRINSIC PROPERTY OF THIS ARTISAN PORCELAIN**

SIZE **15X22CM/6"X9"**

THICKNESS **8mm**

i soggetti decorativi non sono venduti individualmente ma solo in un mix casuale

Patterns not sold separately but only as a random mix



<b>Signs</b>	<b>pcs</b>	<b>m<sup>2</sup></b>	<b>kg/box</b>	<b>Box/pal</b>	<b>m<sup>2</sup>/pal</b>	<b>kg/pal</b>
Field Tile	35	1,155	21,5	36	41,58	774

FOR MORE DETAILS SEE THE INDIVIDUAL "SIGNS" CATALOG





**SERIES RIGO**

TECHNOLOGY **FULL BODY EXTRUDED PORCELAIN (UGL)**

FINISH **NATURAL**

FEATURES **SLIGHT SHADE AND CALIBER VARIATIONS ARE AN INTRINSIC PROPERTY OF THIS ARTISAN PORCELAIN**

SIZE **5,5X35,5CM/2"X14"**

THICKNESS **8mm**



4100233 White



4100234 Grey



4100235 Mud



4100236 Black

Rigo	pcs	m <sup>2</sup>	kg/box	Box/pal	m <sup>2</sup> /pal	kg/pal
Field Tile	52	0,923	16,28	40	36,92	651,2

FOR MORE DETAILS SEE THE INDIVIDUAL "RIGO" CATALOG



NORMA STANDARD	CARATTERISTICHE FEATURES	VALORE PRESCRITTO VALUE REQUIRED	CLAY41	NAVAJO	WOOD41
<b>ISO 10545/2</b>	DIMENSIONI - SIZE				
	lunghezza e larghezza - length and width	± 0,6 %	± 0,6 %	± 0,6 %	± 0,6 %
	spessore - thickness	± 5 %	± 5 %	± 5 %	± 5 %
	rettilinearità degli spigoli - straightness of edges	± 0,5 %	± 0,5 %	± 0,5 %	± 0,5 %
	ortogonalità - wedging	± 0,6 %	± 0,6 %	± 0,6 %	± 0,6 %
planarità - flatness	± 0,5 %	± 0,5 %	± 0,5 %	± 0,5 %	
<b>ISO 10545/3</b>	assorbimento d'acqua water absorption	<0,5 %	0,3 %	0,3 %	0,3 %
<b>ISO 10545/9</b>	resistenza agli sbalzi termici thermal shock	nessuna alterazione visibile no visible alteration	resiste resistant	resiste resistant	resiste resistant
<b>ISO 10545/12</b>	resistenza al gelo frost/freeze resistance	nessuna alterazione visibile no visible alteration	resiste resistant	resiste resistant	resiste resistant
<b>ISO 10545/13</b>	resistenza agli attacchi chimici chemical resistance	nessuna alterazione visibile no visible alteration	resiste resistant	resiste resistant	resiste resistant
<b>ISO 10545/4</b>	resistenza alla flessione breaking strength	≥ 35 N/ mm <sup>2</sup>	46 N/ mm <sup>2</sup>	46 N/ mm <sup>2</sup>	42 N/ mm <sup>2</sup>
<b>ISO 10545/7</b>	resistenza all'abrasione visible abrasion resistance	White/Grey/Mud Black	PEI V PEI IV	PEI V PEI IV	PEI V PEI IV
<b>ISO 10545/14</b>	resistenza alle macchie stain resistance	≥ CLASSE 3	5	5	5
<b>DIN 51130</b>	scivolosità anti-slip		R9	R10	R9



NORMA STANDARD	CARATTERISTICHE FEATURES	VALORE PRESCRITTO VALUE REQUIRED	CLAY41	NAVAJO	WOOD41
<b>ISO 10545/2</b>	DIMENSIONI - SIZE				
	lunghezza e larghezza - length and width	± 0,6 %	± 0,6 %	± 0,6 %	± 0,6 %
	spessore - thickness	± 5 %	± 5 %	± 5 %	± 5 %
	rettilineità degli spigoli - straightness of edges	± 0,5 %	± 0,5 %	± 0,5 %	± 0,5 %
	ortogonalità - wedging	± 0,6 %	± 0,6 %	± 0,6 %	± 0,6 %
	planarità - flatness	± 0,5 %	± 0,5 %	± 0,5 %	± 0,5 %
<b>ASTM C373</b>	water absorption	<0,5 %	meets the standards	meets the standards	meets the standards
<b>ASTM C484</b>	thermal shock	unaffected	unaffected	unaffected	unaffected
<b>ASTM C1026</b>	frost/freeze resistance	unaffected	unaffected	unaffected	unaffected
<b>ASTM C650</b>	chemical resistance		unaffected	unaffected	unaffected
<b>DCOF</b>	dynamic coefficient of friction	> 0,42	0,62	0,78	0,57
<b>ASTM C1027</b>	visible abrasion resistance	White/Grey/Mud Black	CLASS V CLASS IV	CLASS V CLASS IV	CLASS V CLASS IV
<b>ASTM C1378</b>	stain resistance	≥ CLASSE 3	5	5	5
<b>ANSI A137.1</b>	aesthetic classes	V0-V4	V1	V1	V1



NORMA STANDARD	CARATTERISTICHE FEATURES	VALORE PRESCRITTO VALUE REQUIRED	WIG WAG
<b>ISO 10545/2</b>	DIMENSIONI - SIZE lunghezza e larghezza - length and width spessore - thickness rettilinearità degli spigoli - straightness of edges ortogonalità - wedging planarità - flatness	± 0,5 % ± 10 % ± 0,3 % ± 0,5 % ± 0,5 %	± 0,5 % ± 10 % ± 0,3 % ± 0,5 % ± 0,5 %
<b>ISO 10545/3</b>	assorbimento d'acqua water absorption	E > 10 %	16 %
<b>ISO 10545/13</b>	resistenza agli attacchi chimici chemical resistance	nessuna alterazione visibile no visible alteration	resiste resistant
<b>ISO 10545/14</b>	resistenza alle macchie stain resistance	≥ CLASSE 3	5
<b>ISO 10545/11</b>	resistenza al cavillo Crazing Resistance	resiste resistant	resiste resistant





NORMA STANDARD	CARATTERISTICHE FEATURES	VALORE PRESCRITTO VALUE REQUIRED	WIG WAG
<b>ISO 10545/2</b>	DIMENSIONI - SIZE lunghezza e larghezza - length and width spessore - thickness rettilineità degli spigoli - straightness of edges ortogonalità - wedging planarità - flatness	± 0,5 % ± 10 % ± 0,3 % ± 0,5 % ± 0,5 %	± 0,5 % ± 10 % ± 0,3 % ± 0,5 % ± 0,5 %
<b>ASTM C650</b>	chemical resistance		unaffected
<b>ASTM C1378</b>	stain resistance	≥ CLASSE 3	≥ 4

## **AVVERTENZE**

Una corretta posa in opera, seguendo alcune semplici regole, garantirà un perfetto risultato finale:

- controllare la planarità delle pareti da rivestire o del massetto su cui posare le piastrelle da pavimento
- posare il prodotto miscelando il materiale prelevandolo da più scatole.
- maneggiare con cura il prodotto prima e durante la posa.
- per un migliore risultato estetico utilizzare stuccature colorate in tinta con le piastrelle.

Per nessun motivo saranno accolte contestazioni su materiale posato per danni visibili prima della posa.

41zero42 si riserva di apportare modifiche senza preavviso ai prodotti declinando ogni responsabilità per danni diretti o indiretti derivanti da eventuali modifiche.

I colori e le caratteristiche estetiche dei materiali illustrati nel presente catalogo sono da ritenersi puramente indicativi.

Le tabelle con i dati riferiti ai contenuti per scatole ed ai pesi degli imballi sono aggiornate al momento della stampa del catalogo, pertanto i dati elencati possono subire variazioni.

Il nostro personale di vendita è a vostra disposizione per dettagli e chiarimenti sui nostri prodotti.

## **ADVICE**

A properly performed laying, following a few simple rules, will ensure a perfect finished result:

- check that the wall or floor slab onto which you will be laying the tiles is perfectly flat.
- pick material at random from different boxes while laying.
- handle the product with care before and during laying.
- for better aesthetic results, use coloured grouts to match the tiles

Claims on items which have already been laid won't be accepted, for any reason for any damage visible before laying .

41zero42 reserves the right to modify the mentioned products without notice, declining all responsibility on direct or indirect damages caused by eventual modification.

Colours and aesthetical features of the materials as illustrated in this catalogue are to be regarded as mere indications.

The tables containing the details of the content per box and the weight of packing are updated at the time the catalogue is printed; therefore the listed data may change.

Our sales department is at your disposal for any question you may have concerning our products.

---

**CREDITS** Carlotta Bianchini · Elisa Pivetti · Cristian Daolio & Edo / [www.puntoimmaginesrl.it](http://www.puntoimmaginesrl.it)  
**GRAPHIC PROJECT** 41zero42

Printed in italy - Lito Group srl

Marzo 2016



PROGETTO ITALIANO

**41  
zero  
42**

**41zero42 srl**

Via Monte Mongigatto 24 int.11,  
41042 Fiorano Modenese (MO) Italy

Tel +39 0536 839350 Fax +39 0536 839360

[info@41zero42.it](mailto:info@41zero42.it)

[www.41zero42.it](http://www.41zero42.it)